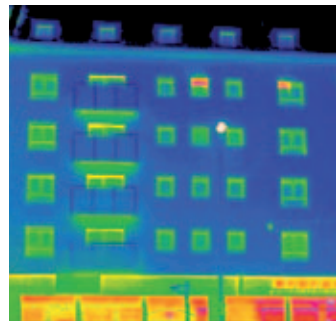
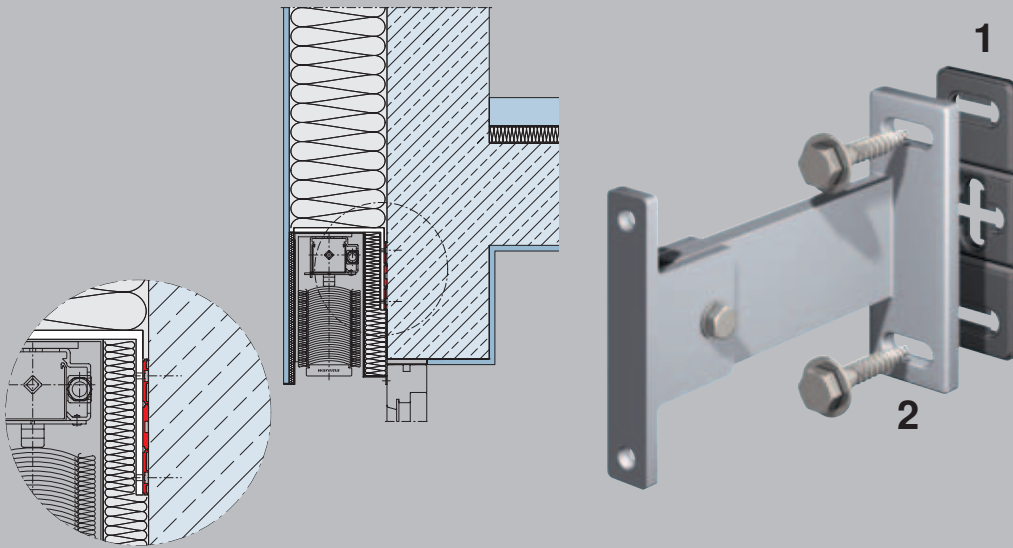




Thermoplatte für WAREMA Sonnenschutz





1 Thermoplate
2 Führungsschienenhalter H101

Gebäude verbrauchen 40% unseres Gesamtenergiebedarfs in Europa. In dieser Tatsache steckt großes Potential zur Verringerung des CO₂-Ausstoßes.

Um den Energiebedarf eines Gebäudes zu reduzieren, werden immer dichtere Gebäudehüllen gefordert. Somit bekommen auch geringe Schwachstellen, die beispielsweise durch Befestigungselemente entstehen, einen höheren Stellenwert und es besteht die Anforderung auch diese zu verringern. Wärmebrücken können auch durch die Befestigung von Montageelementen entstehen.

Mit der WAREMA Thermoplate können zukünftig Montagebügel und Konsolen thermisch getrennt werden, um Wärmeverluste zu reduzieren. Die WAREMA Thermoplate wird unter dem Befestigungselement angebracht und reduziert die Wärmeleitung des durch das Befestigungsmittel fließenden Wärmestroms.

Die durch Befestigungselemente entstehenden Wärmeverluste werden somit verringert und die Energieverluste können effektiv gemindert werden. Durch den Einsatz der WAREMA Thermoplate erhöht sich ebenfalls die Oberflächentemperatur des Bauteils im Rauminnen, wodurch sich die Gefahr von Tauwasser und Schimmelpilzbildung deutlich reduziert.

Um den Wärmeverlust effektiv zu verringern, können auch mehrere Platten zusammengesetzt werden.

Auf Grund des hochfesten Materials kann die WAREMA Thermoplate hohen Druckbelastungen ausgesetzt werden.

Die Vorteile im Überblick

- **Wärmeverluste um 30% reduzieren**
- **flexibler Einsatz**
- **hohe Druckfestigkeit**

Die WAREMA Thermoplate ist ab Frühjahr 2011 erhältlich (zum Patent angemeldet).

