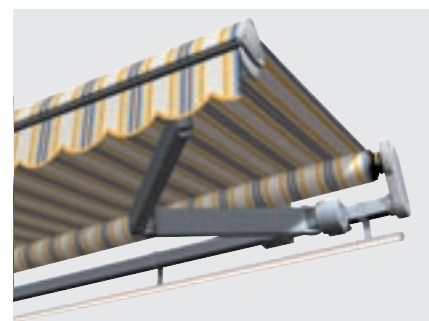
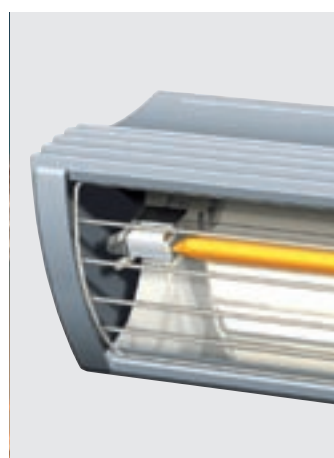
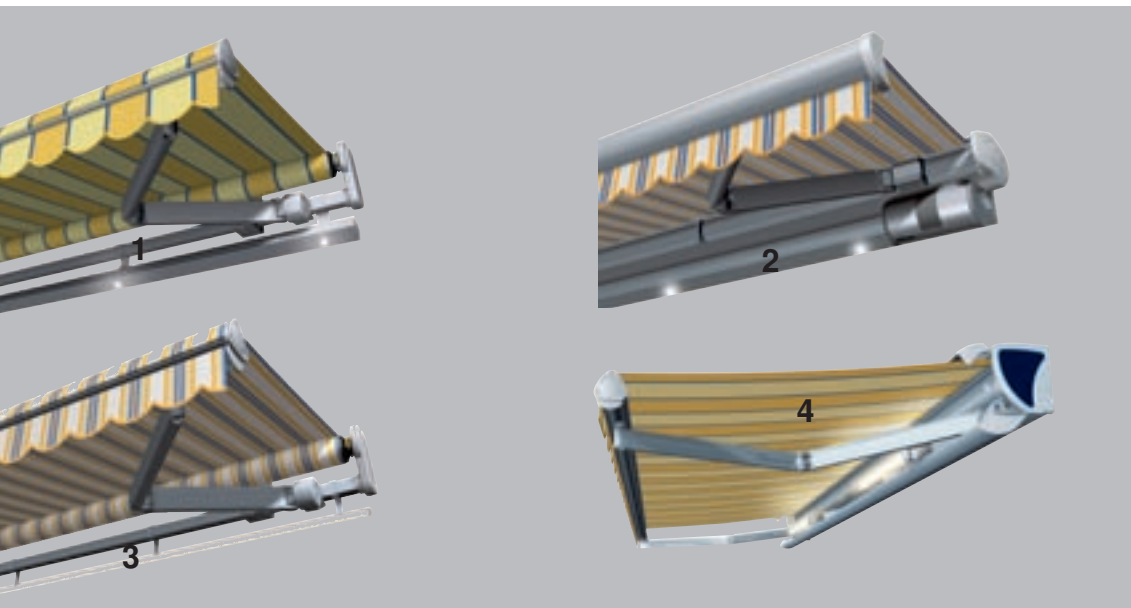


## Zubehör Gelenkarm- und Kassetten-Markisen



## Technische Beschreibung und Zubehör



- 1 Halogen Lichtschiene
- 2 Halogen Lichtschiene Typ 680
- 3 LED Lichtschiene
- 4 Integriertes Licht Typ 890

Mit WAREMA Zubehör für Gelenkarm- und Kassetten-Markisen erweitern Sie die Funktion Ihrer Markise sinnvoll.

**Der WAREMA Heizstrahler** bringt genau dann Wärme auf Ihre Terrasse, wenn Sie es möchten. Markisenkomfort für kühlere Tage oder den Abend.

Durch Infrarot-Quarz-Technologie steht Ihnen die Wärme sofort zu Verfügung.

Der Heizstrahler ist immer pulverbeschichtet wahlweise in RAL 9006 Weißaluminium oder RAL 9016 Verkehrsweiß.



**WAREMA Lichtschienen** Markisenkomfort bei Tag und in der Nacht. Die WAREMA Lichtschienen sorgen für angenehme Beleuchtung auf Ihrer Terrasse.

### LED Lichtschiene

Die kompakte Lichtschiene mit Hochleistungs-LED's hat ein angenehm warmes Licht und ist, mit bis zu 50.000 Betriebsstunden, besonders langlebig. Bei allen Gelenkarm-Markisen und den Kassetten-Markisen Typ 550 und 580 kann sie naturfarbig eloxiert bzw. gemäß WAREMA Markisen-Farbkarte pulverbeschichtet eingesetzt werden.

### Halogen Lichtschienen

NEU ab 01.03.2010: Für alle Gelenkarm-Markisen und die Kassetten-Markisen Typ 550 und 580 kann eine Halogen Lichtschiene für angenehme Beleuchtung auf der Terrasse eingesetzt werden. Die Halogen Lichtschiene Typ 680 ist mit einer Trägerschiene speziell auf die Kassettenform der Markise abgestimmt. WAREMA Halogen Lichtschienen können gemäß der WAREMA Markisen-Farbkarte pulverbeschichtet werden.

### Integriertes Licht

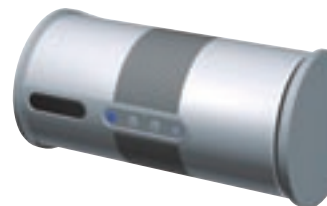
Bei Typ 890 ist optional ein im Kasten integriertes Licht mit zwei Leuchtstoffröhren lieferbar.

### WAREMA Outdoor Funklautsprecher-Paket

Die neue 2,4-GHz-Digitaltechnik macht es möglich – erstklassiges Klangerlebnis mit dem spritzwassergeschützten Outdoor Funklautsprecher-system auf der Terrasse oder Balkon.

Die Funkreichweite des Systems beträgt bis zu 30 m. Das Ein- und Ausschalten der Funkbox sowie die Lautstärke-einstellung erfolgen bequem per Infrarot-Fernbedienung.

Einfacher und schneller Anschluss über 230 V Anschlussleitung mit Schuko-stecker. Optional ist ein Batteriebetrieb des Senders über 6 Stück handelsübliche Babyzellen je Lautsprecher möglich.



### Bedienung

Die Bedienung von Lichtschienen und Heizstrahler kann über Schalter oder bequem über Funkfernbedienung erfolgen. Bei dem Outdoor Funklautsprecher ist bereits standardmäßig eine Infrarot-Fernbedienung im Lieferumfang enthalten.

### Befestigung

Die einfache Befestigung des Zubehörs erfolgt über Montagehalter am Boden der Kassetten-Markise bzw. am Tragrohr der Gelenkarm-Markise.