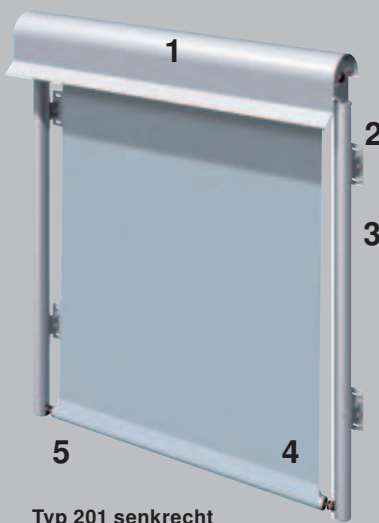




Fassaden-Markisen

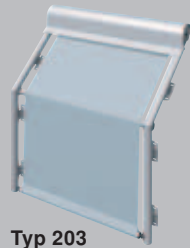


Technische Beschreibung und Zubehör



Typ 201 senkrecht
Typ 202 schräg

Varianten



Typ 203



Typ 207



Typ 204



Typ 209

- 1 Abdeckblende
- 2 Führung
- 3 Führungsschienenkonsole
- 4 Behang
- 5 Fallrohr

WAREMA Fassaden-

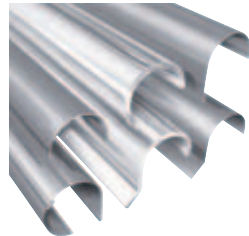
Markisen sind so gestaltet, dass sie sich fast jeder Fassade harmonisch anpassen. Diese Markisenart ist besonders für die Verschattung von schrägen und senkrechten Fassadenflächen im Wohn- und Objektbereich geeignet – auch über mehrere Geschosse hinweg und bis zu einer Höhe von 5000 mm. Die Fassaden-Markise läuft perfekt in ihren Führungsschienen vor den Fensterflächen und benötigt nur 30° Neigung im Schrägbereich. Fassaden-Markisen und Markisoletten können optimal miteinander kombiniert werden.

Antrieb

Grundsätzlich sind alle Anlagen mit Elektroantrieb oder Kurbelgetriebe lieferbar.

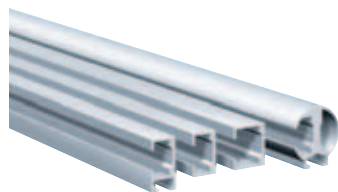
Blenden

Es stehen viele Typen von Halbrund-Blenden, aus gebogenem oder stranggepresstem Aluminium oder aus Acryl zur Auswahl.



Führung

Die Auswahl der seitlichen Führung ist von den baulichen Gegebenheiten und gestalterischen Wünschen abhängig. Führungsschienen bestehen aus hochwertigem stranggepresstem Aluminium und können bei den Typen 201, 202, 203, 204 und 209 eingesetzt werden.



Spezielle Führungsschienenhalter sorgen für festen Halt am Gebäude.



Bei den Typen 207 und 209 stehen Seile und Edelstahlstäbe zur seitlichen Führung zur Auswahl.



Behang

Acryl-Stoffe

Der Behang aus lichtechem, wetterfestem und reißfestem Marken-Acryl ist imprägniert und dadurch schmutz- und wasserabweisend.

Soltis-Stoffe

Soltis-Stoffe werden unter hoher Vorspannung beschichtet, wodurch ein extrem dimensionsstabiles und dehnungsarmes Gewebe entsteht. Soltis 92 hat geringe Verzugs- und Zugschwermetalle, ist schwer entflammbar bzw. selbstverlöschend.

Screen-Stoffe

Die Screen-Stoffe aus PVC-überzogenem Glasfasergewebe halten den Grossteil des einfallenden Sonnenlichts ab. Sie sind schwer entflammbar bzw. selbstverlöschend.

Beschichtung

Die Oberfläche der Fassaden-Markisen können in Standard-RAL-Farben pulverbeschichtet werden. Weitere Sonderfarben sowie natursilber oder farbig eloxiert können gegen Mehrpreis ausgewählt werden.